

# NORMAS Y CERTIFICACIONES

Norma Europea • EN ISO 20345

Norma Americana • ASTM 2413-18 (EH)

# NORSEG

## KATRINA CT

SB PS E WR SR FO

Cod. NS2100111 • Tallas: 34 - 41



AISLANTE  
DIELECTRICO (EH)



RESISTENCIA A  
HIDROCARBUROS



PUNTERA  
COMPOSITE



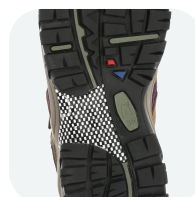
RESISTENCIA  
A LA PERFORACIÓN

**Puntera:** Composite

**Capellada:** Cuero Nobuck-Textil

**Forro:** Textil - Membrana Waterproof

**Planta (Suela):** Goma, entresuela Eva



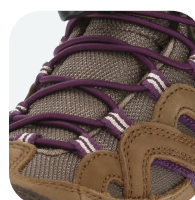
Estabilizador TPU



Planta (Suela)  
Bidensidad Anti-Fatigue



Sobrepuntera Goma



Capellada Respirable

Norma Europea  
**CE**  
EN ISO 20345:2022  
SB PS E WR SR FO

**ASTM**  
ASTM INTERNATIONAL  
ASTM F2413-18 (EH)



Plantilla comfort points  
& antibacterial mesh

## TECNOLOGÍAS · CARACTERÍSTICAS



Membrana textil impermeable que se ubica entre la capellada y el forro del calzado, la cual genera impermeabilidad cumpliendo con el standard WR de la norma EN ISO 20345.



Pieza del calzado que aumenta la visibilidad ante el reflejo de luz, incrementando la seguridad y visibilidad del usuario en la oscuridad.



Suela antideslizante que otorga una mayor estabilidad.



Plantilla de armado flexible con fibra sintética Premium Anti-perforante, que protege el pie de daños por elementos punzantes.



Combinación de materiales de distinta densidad en la planta (suela), que otorgan una mayor amortiguación y comodidad.



Plantilla con tratamiento antimicótico que previene la proliferación de hongos y logra un mejor control de olores.



Plantilla que incorpora en su zona interior áreas de distinta densidad y geometría, para lograr una efectiva amortiguación, generando así una mayor sensación de confort y descanso al caminar.



Puntera de resina certificada, equivalente a la puntera de acero, con menor conductividad de calor (AIRPORT FRIENDLY).



Calzado de seguridad desarrollado sin elementos ni componentes metálicos (METAL FREE). No es detectado en detectores de metal (AIRPORT FRIENDLY).



Diseño exclusivo para las necesidades del pie femenino, otorgando un mayor confort para la mujer.

## DESCRIPCIÓN PRODUCTO:

**Construcción:** Cementado

**Capellada:** Cuero Nobuck Hidrofugado con textil

**Color:** Café - Oscuro

**Forro:** Textil con Membrana Waterproof respirable

**Suplente:** Forrado y acolchado

**Costuras:** Dobles con nylon imputrescible

**Cambrillón:** Plástico

**Membrana:** Waterproof según norma Europea EN ISO 20345

**Puntera:** Composite. Resistente a impactos de hasta 200 Joules y resistente a la compresión de hasta 15,000 kilos Newton según norma europea EN ISO 20345

**Antiperforante:** Resistente a penetración de 1100 Newtons según norma Europea EN ISO 20345

**Contrafuerte:** Termoformado

**Plantilla Interior:** PU con tratamiento antimicótico y antibacterial

**Plantilla de Armado:** Tejido antiperforante según norma Europea EN ISO 20345.

**Planta (suela):** Goma, entresuela Eva

**Dieléctrico Aislante:** Aislante de la electricidad, según norma ASTM 2413-18 EH (Electrical hazard) Hasta 18,000 voltios en condiciones secas

Importado y distribuido por:

VIZYON INDUSTRIAL

Dirección: Av. El Ejército 1180 int 901 Magdalena del Mar

991302468 (51-1) 767-4225 ventas@vizyonindustrial.com